

Les enseignements optionnels

CCD **(Création et Culture Design)**

Objectifs :

Développer une compétence et une culture de la conception en se confrontant aux univers complexes du design et des métiers d'art par des approches exploratoires et expérimentales. (6 h par semaine).

Comment ?

Par l'étude de cas et d'enquêtes, par la réalisation de micro projets et par l'utilisation d'outils adaptés (traditionnels et numériques).



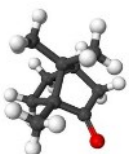
SL **(Sciences et Laboratoire)**

Objectifs :

- S'initier aux techniques et aux manipulations de laboratoires.
- Découvrir les applications associées.
- Développer le sens de l'observation et le goût des expériences.

Comment ?

- En faisant des expériences et en analysant les résultats.
- En présentant les conclusions à l'aide des outils multimédias.



Les "petits plus" du lycée Polyvalent Henri Brisson



Des laboratoires technologiques dédiés aux lycéens de seconde, des postes informatiques équipés de logiciels performants DAO (dessin assisté par ordinateur), graphique (photoshop illustrator).

La proximité de la gare (5 min à pied), du cinéma, du bowling et des commerces du centre ville.

L'internat est accessible aux lycéens de seconde.



Admission

Admission après la 3^{ème} (AFFELNET)

Poursuite d'études

3 bacs sont proposés :

- Bac **général**
- Bac **STI2D Option SIN et ITEC**

(Sciences et Technologies de l'Industrie et du Développement Durable)

- Bac **STD 2A**

(Sciences et technologies du design et des arts appliqués)

Filière Générale et technologique



Seconde **Générale** **et** **Technologique**

1 Enseignement optionnel
au choix

Parmi 3 Enseignements disponibles

SI- CIT
(Sciences de l'Ingénieur et Création et
Innovation Technologiques)

SL (Sciences et Laboratoire)

CCD (Création et Culture Design)

25 avenue Henri Brisson
18100 Vierzon
<http://www.lycee-henribrisson.com>

Les enseignements optionnels

Pour les élèves intéressés par les technologies

Chaque élève de 2^{nde} ne **peut suivre** :

Qu' un seul enseignement optionnel à choisir parmi les 2 suivants (1h30) :

- **SI** (sciences de l'ingénieur) et **CIT** (création et innovation technologique)
- **SL** (sciences et laboratoire)

Pour les élèves intéressés par les arts appliqués

Un enseignement optionnel **unique** (6h)

- **CCD** (création et culture design)

Le choix effectué ne **conditionne en rien** l'orientation en première.

Les enseignements optionnels

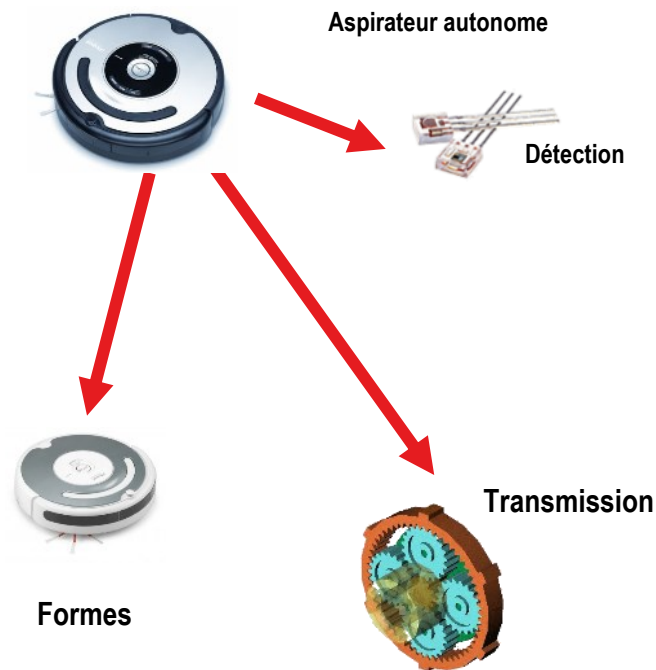
SI (Sciences de l'Ingénieur)

Objectifs :

- Analyser et comprendre le fonctionnement d'un système technique actuel sous tous ses aspects : matériaux, formes, énergies, informatique.
- Acquérir les bases d'une culture scientifique et technologique.

Comment ?

- En démontant des systèmes techniques.
- En utilisant des logiciels de modélisation.



Les enseignements optionnels

CIT (Création et Innovation Technologiques)

Objectifs :

- Découvrir les lois d'évolution des systèmes techniques.
- Comprendre la conception de produits innovants.
- Développer son esprit de créativité et d'innovation.

Comment ?

- En analysant des produits innovants.
- En participant à un projet de conception.

