

# Présentation générale

## La maintenance industrielle qu'est ce que c'est ?

La maintenance industrielle, c'est l'ensemble des opérations destinées à empêcher ou à réparer les pannes qui surviennent sur les machines. Elle suit dans la plupart des cas les recommandations et le calendrier du fabricant des appareils. Mais elle peut aussi relever de la responsabilité de l'usine.

## Nouvelles compétences attendues des techniciens de maintenance industrielle ?

Au-delà des compétences techniques des professionnels de la maintenance industrielle, ces derniers doivent désormais être à l'aise avec les outils digitaux, qui leur permettent d'optimiser leurs interventions et de mieux connaître l'état des machines.

## La sécurité est au cœur des compétences du technicien :

Les enjeux de sécurité sont grands. Un technicien de maintenance industrielle doit travailler avec précision et rapidité mais sans se mettre en danger et en gardant l'équipe de production en sécurité lors de ses interventions.



# Les "petits plus" du lycée polyvalent

## Henri Brisson

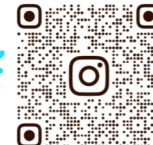
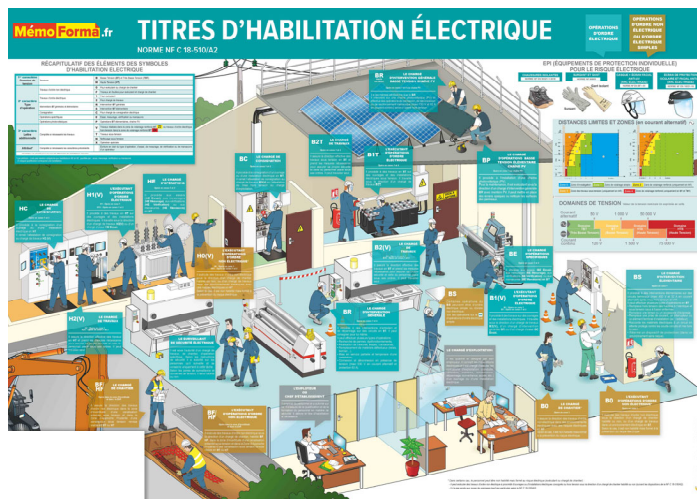


### La section dispose de :

- Atelier et laboratoires d'expérimentation et production.
- Nombreux systèmes de production didactisés, connectés (IO-Link).
- Postes informatiques équipés de logiciels de simulation numérique performants pour la conception des circuits (automation studio) et des produits mécaniques, un logiciel de GMAO.
- Un lien très fort avec les industriels, de nombreuses offres d'emploi.

La proximité de la gare (5 min à pied), du cinéma , du bowling et des commerces du centre ville.

Ouvert à la rentrée 2024, ce BTS répond aux demandes importantes d'emploi des industries à la fois au niveau local comme au national.



Filière Supérieure

Filière

## BTS

### Maintenance des Systèmes Option A Systèmes de Production

Egalement par  
Apprentissage



25 avenue Henri Brisson  
18100 Vierzon  
<https://lycee-henribrisson.com/>

## Secteurs d'activités

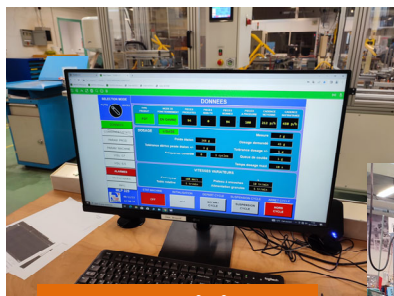
### Le technicien supérieur en maintenance industrielle intervient dans :

- Les grandes entreprises de production industrielle ;
- Les Petites et Moyennes Entreprises / Petites et Moyennes Industries (PME/PMI) de production industrielle ;

### Les entreprises spécialisées de maintenance :

- Du secteur industriel ;
- Les sites de production aéronautique, automobile ou navale ;
- De l'industrie chimique, pétrochimique, pharmaceutique ou agro-alimentaire ;
- Des sites de production de l'énergie électrique

Il fera appel à des compétences pluri technologiques (électrotechnique, mécanique, automatique, hydraulique)



Supervision



Banc Hydraulique

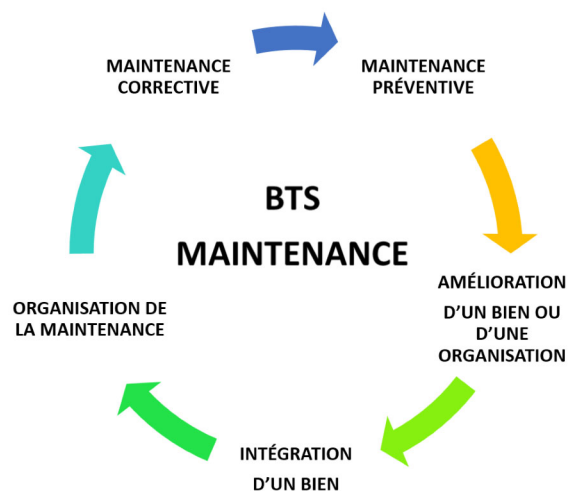
## Le métier



Réalité augmentée

### Le Technicien Supérieur Maintenance :

En fonction de la taille et de l'organisation de l'entreprise industrielle, le titulaire de l'option A du BTS MS prend en charge, au-delà de son rôle de technicien de terrain, l'organisation des interventions et le dialogue avec les intervenants extérieurs. Il intervient notamment sur les installations qu'elles soient regroupées sur un même site ou qu'elles soient réparties sur un territoire.



## Admission

### Admission sur dossier (via Parcoursup) pour les titulaires d'un :

**BAC STI2D** (toute spécialité)

**BAC général**

**BAC Professionnel Industriel** (plus particulièrement MSPC)

## Enseignements

	1 <sup>ère</sup> année	2 <sup>ème</sup> année
Culture générale et expression	2h	2h
Langue vivante étrangère anglais	2h	2h
Mathématiques	3h	3h
Physique - Chimie	4h	4h
Enseignement professionnel STI	18h	18h
Dont projet industriel (étude améliorative)		80h
E.P. langue vivante en co intervention	1h	1h
E.P. Physique – Chimie – en co-enseignement	0.5h	
Accompagnement personnalisé	0h30	1h
Stage métier en entreprise	4 semaines	4 semaines

## Poursuite d'études et débouchés

- Nombreux emplois dans l'industrie  
(Nbrsres offres sur : <https://lycee-henribrisson.com>)
- Poursuites d'études en BUT 3 ou école d'ingénieurs.